



**Visuel
identitet**

Introduktion



LOF (Liberal Oplysnings Forbund) blev stiftet i 1945. I 2003 blev det oprindelige logo afløst af et nyt logo med et træ. Det er visdommens træ, hvorfra fuglene flyver ud i verden med ny øget viden og bevidsthed. Logoet blev justeret i 2010.

I 2023 er bomærket, træet med fuglene og navnetrækket LOF blev rentegnet, ligesom farvepaletten er blevet udvidet, og hele den visuelle identitet er blevet strammet op. I 2025 er der tilføjet et ekstra grafisk element og afdelingslogoerne er blevet opdateret. Det hele præsenteres og beskrives i denne designmanual med simple guides for brug af LOF's visuelle udtryk.

VERSION 2.0 - FEB. 2025

Indhold

- SIDE 02 · INTRODUKTION
- SIDE 03 · LOGO
- SIDE 07 · FARVER
- SIDE 09 · GRAFISK ELEMENT
- SIDE 11 · TYPOGRAFI
- SIDE 13 · BILLEDSTIL
- SIDE 15 · EKSEMPLER
- SIDE 19 · CANVA



Logo

Logo

LOF's logo findes i 2 varianter. En horisontal og en vertikal variant. Den horisontale variant er den primære variant, men afhængig af format og kontekst anvendes det logo, der passer bedst.

En samlet logopakke med logoer til både digitalt brug og til tryk kan downloades her: lof.dk/lofdk/om-lof/logo eller tilgås via den professionelle designpakke, som kan hentes på lofnet.dk.

HORIZONTAL VARIANT



VERTIKAL VARIANT



Logo

Respektafstand

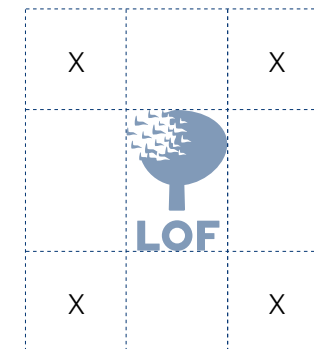
LOF's logo skal altid behandles 'ordentligt'. Det må ikke roteres, strækkes, tilføjes effekter eller på anden måde ændres. Der skal altid være mindst én x-højde omkring det horisontale logo på alle sider og mindst én x-bredde omkring det vertikale logo på alle sider.

Varianter

Logoerne findes, som det er beskrevet på [side 04](#), i både en horisontal og vertikal version. Begge logo-varianter findes i en farvet version (primær) og en hvid version (negativ variant til brug på mørk baggrund og billeder).



X = LOGO HØJDE



X = LOGO BREDE



Logo

Afdelingsnavn

LOF's logo kan tilføjes de forskellige afdelingers egne navne efter behov. Her på siden er vist eksempler på en række afdelingslogoer. Det anbefales at følge denne opsætning, hvis afdelingerne ønsker et logo med deres eget navn tilføjet.

I kan nemt lave jeres egne logoer til afdelingerne i det gratis designværktøj Canva, hvor der er udviklet en skabelon til formålet. Skabelonen til afdelingslogo kan tilgås her sammen med de øvrige skabeloner til Canva:

lofnet.dk/markedsforing-og-skabeloner/canva-din-genevej-til-flotte-markedsforingsmaterialer





Farver

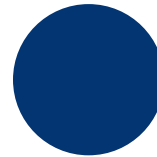
Farver

LOF's farvepalette er opdelt i en primær og sekundær.

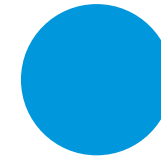
Den mørkeblå LOF blue er desuden den bærende farve til logoet. Den primære palette bruges mest, mens den sekundære bruges som supplement og til blikfang efter behov.

Se eksempler på forskellige materialer og brugen af de forskellige farver på [side 15](#).

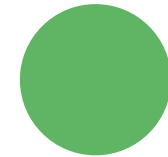
Primær palette



LOF blue
CMYK 100/75/0/35
RGB 3/53/114
HEX #033572
Pantone 288 C

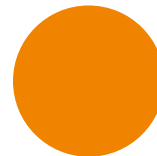


LOF light blue
CMYK 100/8/0/0
RGB 0/151/221
HEX #0097dd
Pantone 801 C



LOF green
CMYK 65/0/75/0
RGB 96/181/101
HEX #60b565
Pantone 361 C

Sekundær palette



LOF orange
CMYK 0/57/100/0
RGB 0/240/131
HEX #f08300
Pantone 716 C



LOF yellow
CMYK 0/23/80/0
RGB 253/201/68
HEX #fdc944
Pantone 1225 C



LOF sand
CMYK 5/5/10/0
RGB 245/241/233
HEX #f5f1e9
Pantone 9060 C

Grafisk element

Grafisk element

Som en del af LOF's visuelle identitet er der udviklet en række grafiske elementer, som anvendes til at understøtte og styrke det overordnede og samlede visuelle udtryk.

De grafiske elementer er udsnit fra dels fuglene i LOF's bomærke, dels fra O'et i navnetrækket LOF. De grafiske elementer bruges på tværs af materialer til at skabe konsistens – de kan både bruges til at beskære billeder og bokse eller som rene grafiske elementer.

Se eksempler [side 15](#). De grafiske elementer er tilgængelige som en del af den professionelle designpakke, der kan hentes på [lofnet.dk](#) og er også integreret i Canva-skabelonerne, se mere [side 19](#).





Typografi

Libre Franklin

LOF bruger skrifttypen Libre Franklin på tværs af alle materialer - både på print og digitalt. Libre Franklin er frit tilgængelig via Google Fonts under Open Font License.

Den kan downloades her:

fonts.google.com/specimen/Libre+Franklin

Såfremt Libre Franklin ikke er tilgængelig, bruges Tahoma > Sans Serif som såkaldt fall back-løsning

Libre Franklin Light

AaBbCcDdEeFfGgHhIiJjKkLlMmNnOoPpQqRrSsTtUuVvWwXxYyZzÆæØøÅå
1234567890

Libre Franklin Light Italic

*AaBbCcDdEeFfGgHhIiJjKkLlMmNnOoPpQqRrSsTtUuVvWwXxYyZzÆæØøÅå
1234567890*

Libre Franklin Medium

AaBbCcDdEeFfGgHhIiJjKkLlMmNnOoPpQqRrSsTtUuVvWwXxYyZzÆæØøÅå
1234567890

Libre Franklin Medium Italic

*AaBbCcDdEeFfGgHhIiJjKkLlMmNnOoPpQqRrSsTtUuVvWwXxYyZzÆæØøÅå
1234567890*

Libre Franklin Bold

**AaBbCcDdEeFfGgHhIiJjKkLlMmNnOoPpQqRrSsTtUuVvWwXxYyZzÆæØøÅå
1234567890**

Libre Franklin Bold Italic

***AaBbCcDdEeFfGgHhIiJjKkLlMmNnOoPpQqRrSsTtUuVvWwXxYyZzÆæØøÅå
1234567890***



Billedstil

Billedstil

Vi anbefaler altid at bruge billeder, der ikke fremstår voldsomt retoucherede eller 'Stock'-agtige i udtrykket. Brug billeder, der er varme, venlige og 'ægte' i udtrykket.

Der findes en række hjemmesider med rigtig gode billeder til fri afbenyttelse, for eksempel på [Unsplash.com](https://unsplash.com) og [Pexels.com](https://pexels.com). Der er også mange gode billeder i LOF's billedbank og i Canva.





Eksempler

Eksempler

I det følgende vises en række eksempler på materialer, som er lavet med LOF's visuelle identitet.

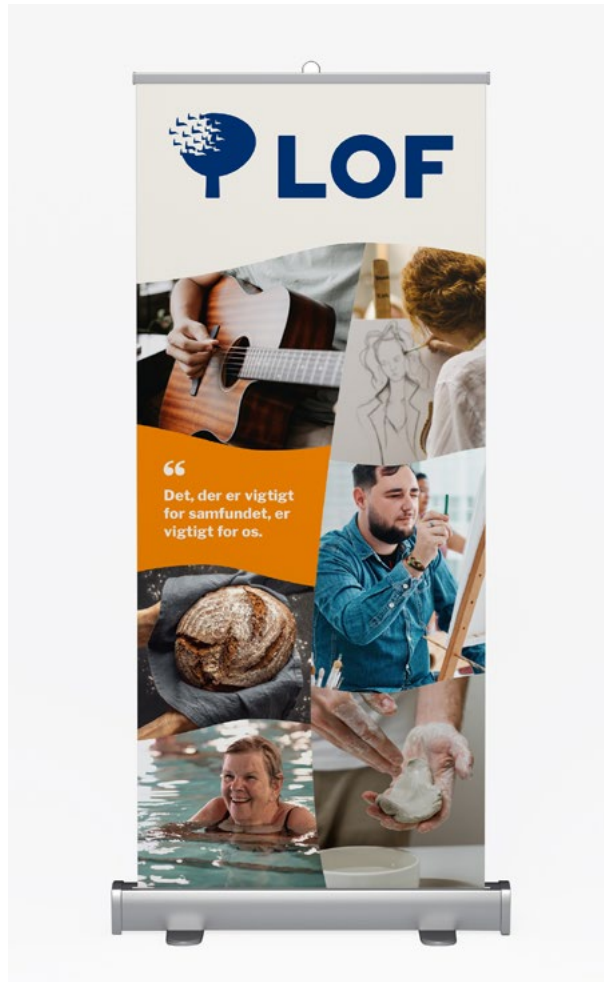
Der er ingen strikse guidelines for opsætning af materialer, men vi anbefaler at følge en række simple råd:

Hold det simpelt. Få og klare budskaber. Klart hierarki og overskuelighed. Hellere ét godt billede, end 7 dårlige. Brug farverne med omtanke - de primære mest, de sekundære som supplement og blikfang efter behov.

VISITKORT



ROLL UP



T-SHIRT



ABRIBUS



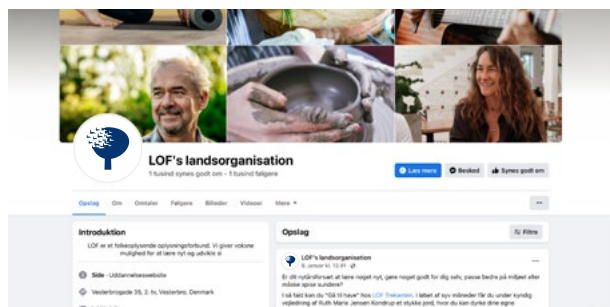
MAILSIGNATUR

Louise Wiederquist
 Kommunikationskonsulent
 28 88 13 99 | lw@lof.dk



LOF's landsorganisation
 Vesterbrogade 35, 2., 1620 København V
 33 21 86 80 | lof.dk

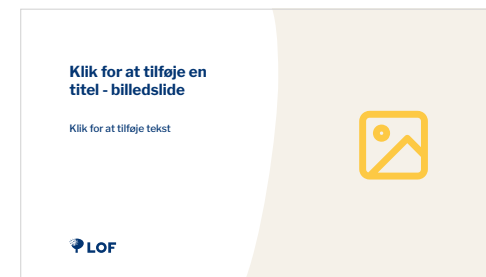
PROFILBILLEDE SOCIALE MEDIER

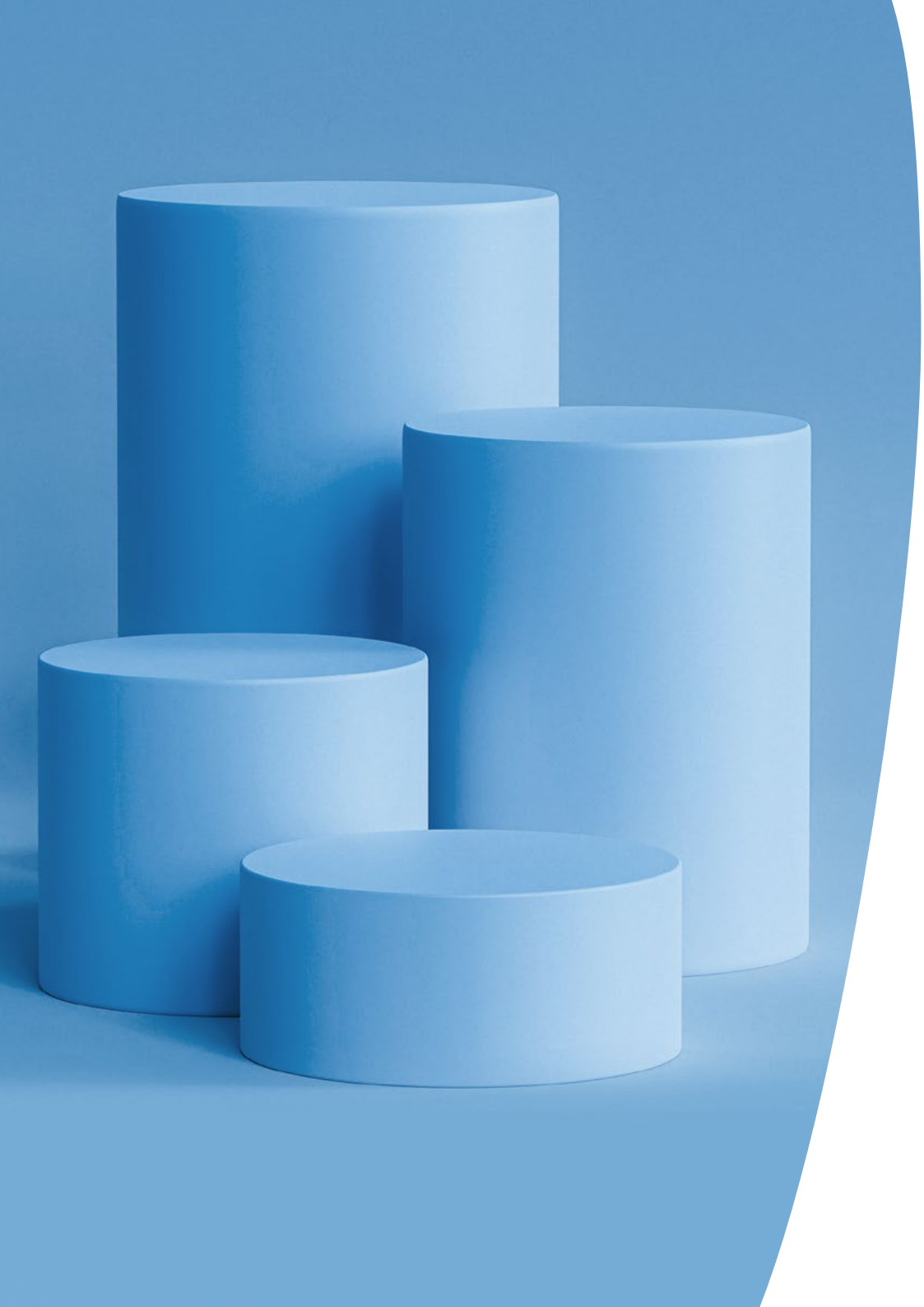


BEACHFLAG



POWER POINT



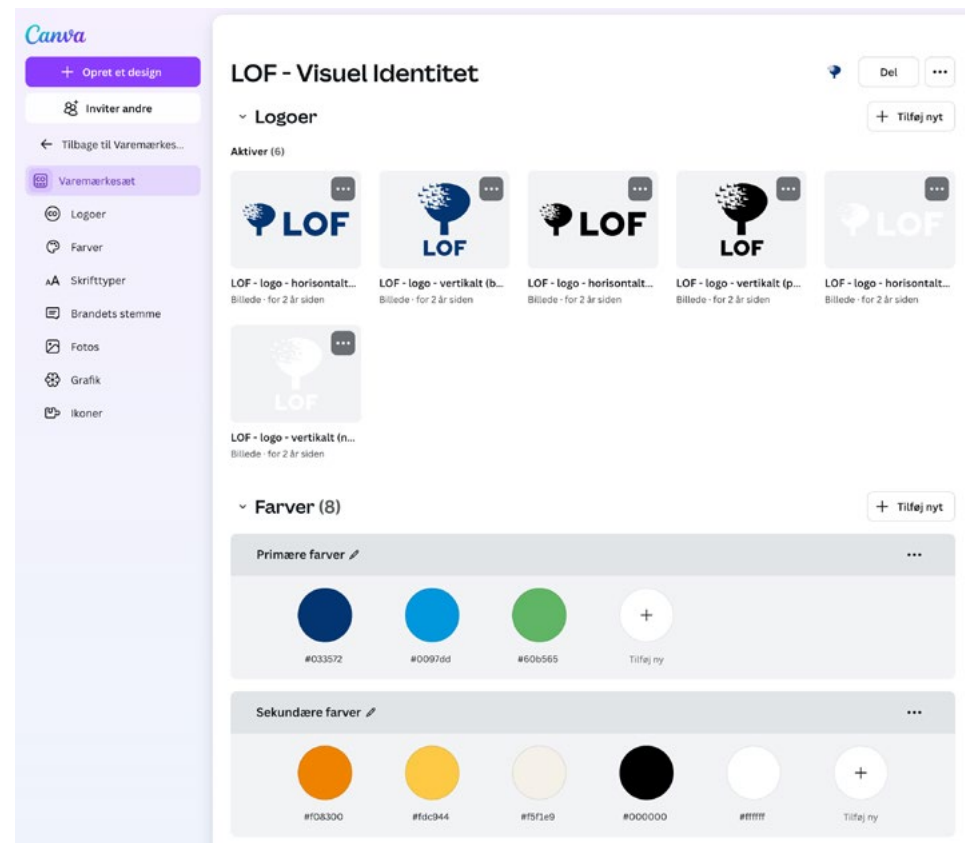


Canva

Canva

Canva er et gratis online designværktøj til grafik, som kan bruges til at oprette opslag på sociale medier, flyers, plakater, invitationer og meget andet.

LOF har et katalog af forskellige skabeloner, med de rigtige logoer, farver og skrifttyper, klar til brug via dette link:
lof.dk/lofnet/markedsforing-og-skabeloner/canva-din-genvej-til-flotte-markedsforingsmaterialer



VAREMÆRKESKABELONER I CANVA

Canva

Som nævnt er der adgang til en lang række skabeloner, via det gratis online designværktøj Canva.

Der er skabeloner til plakater i A1, A2 og A3, A4-invitationer og -programmer, A5-flyers, visitkort, A5-folder og opslag til sociale medier. Derudover er der en særlig skabelon til at lave logoer til de enkelte LOF lokalafdelinger.

Alle skabeloner kan tilgås her: lof.dk/lofnet/markedsforing-og-skabeloner/canva-din-gevej-til-flotte-markedsforingsmaterialer

